

FAKE NEWS

- x Gefälschte bzw. erfundene Nachrichten
- x Sehen „bestätigten“ Nachrichten bewusst ähnlich



Warum werden sie verbreitet?

- x Stimmung machen gegen oder für bestimmte Nachrichten, Themen, Gruppen, ...
- x Inhalte sollen Aufmerksamkeit bei möglichst vielen Menschen erregen.
- x Verschiedene Motive wie z.B. Profit, Propaganda, Provokation, Hass, ...

Wie erkenne ich Fake-News?

- x Ist die Quelle seriös?
- x Wird die Quelle richtig wiedergegeben?
- x Was steht im Artikel und was nur in der Vorschau?
- x Zeigt das Bild wirklich, was es zu zeigen vorgibt?
- x Wie aktuell ist die Aufnahme?

GAME OVER?!

- x Gönn dir eine Pause! Schalte dein Gerät auch mal komplett aus.
- x Kontrolliere dich selbst!
Stelle an deinem Gerät ein Zeitlimit für bestimmte Apps ein.
- x Du siehst überall Filter?!
Lass dich von der "schönen" Online-Welt nicht stressen.
- x Befreie dich! Schalte Autoplay und Push-Nachrichten aus und entfolge Leuten die dir nicht gut tun.
- x Sei freundlich und nutze Meldemöglichkeiten!
Du kannst das Internet zu einem besseren Ort machen!



SIN - Studio im Netz e.V.
Heighofstraße 1
81377 München

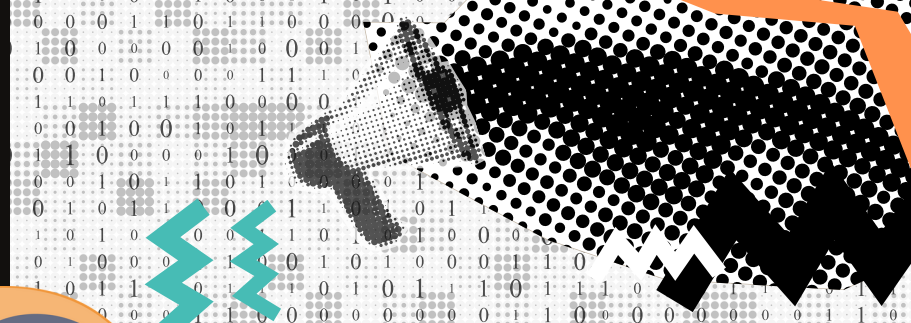
Tel: 089 - 72 46 77 00
E-Mail: sin@sin-net.de
www.studioimnetz.de



Stand: 2023 | Dieses Werk steht unter der Creative Commons Lizenz CC BY-SA 4.0



DU & DAS
INTERNET
TIPPS ZUM SICHEREN UMGANG



CYBERMOBBING

- x Absichtlich andere Menschen beleidigen, bedrohen, bloßstellen und/oder belästigen
- x Mehrere Täter*innen (Mobber*in und Mitläufer*innen)
- x Meist kennen sich die Beteiligten persönlich.



Was kannst Du tun?

- x Antworte nicht auf beleidigende Nachrichten.
- x Blockiere und melde die betreffende Person.
- x Suche das Gespräch mit einer Vertrauensperson.
- x Sichere Beweise und schalte im Notfall die Polizei ein.

Hilfe findest du z.B. bei nummergegenkummer.de oder juuport.de

! Mögliche Folgen für Täter*innen

- x Geldstrafen
- x Sozialstrafen
- x Jugendarrest

NACHHALTIGKEIT

- x bezieht sich auf alle (Lebens-)Bereiche.
- x ist alles, was langfristig gut für die Menschen, Tiere und die Umwelt ist.
- x Bei der Umsetzung sind alle Menschen gefragt.
- x Nachhaltiges Handeln hilft uns, unser Leben zu gestalten.

Was bedeutet eine nachhaltige Mediennutzung?

- x Greife das Thema Nachhaltigkeit in Medien auf (z.B. in Postings).
- x Achte auf eine nachhaltige Medienproduktion und -nutzung (z.B. wo und wie wird mein digitales Gerät produziert?).



Planet-N: Online-Game über Nachhaltigkeit



Go Green: Challenges für den Alltag



Zu gut für die Tonne: Rezepte für Lebensmittelreste



ReplacePlastic: Scanner zur Plastikbekämpfung



Too good to go: reduziert Lebensmittelverschwendung

Schütze dich
und die Welt!



DIGITALE SELBSTVERTEIDIGUNG

- x Gehe vorsichtig mit deinen Daten um!
- x Achte darauf, welche Fotos und Videos du teilst und verschickst!
- x Benutze sichere Passwörter und einen Passwort-Manager!
- x Lege dir für Online-Accounts eine geeignete E-Mail-Adresse an!
- x Halte dich über neue Entwicklungen im Web auf dem Laufenden!
- x Prüfe, worauf die Apps und Programme auf deinen Geräten zugreifen dürfen!
- x Sei vorsichtig bei Downloads und Einkäufen!
- x Pass bei Online-Freundschaften auf, gib keine sensiblen Daten an!

Nutze Alternativen!

- Messenger: Signal, Threema
- Browser: Firefox, Opera, Chromium
- Suche: Ecosia, Qwant, DuckDuckGo
- Mail: ProtonMail, Posteo, mailbox.org
- Cloud-Speicher: Nextcloud, ownCloud