

#Gelingensbedingungen

laut!
 **laut-nuernberg.de**



Integrierte Stadtentwicklung

Inwiefern sind Kinder- und Jugendpartizipation in Nürnberg strategisch verankert?

Bernd Kammerer: Es gibt formal einen Stadtratsbeschluss und kommunalpolitisch eine implizite Erwartungshaltung, dass bei jeder neuen Spielfläche oder bei Sanierungen die Wünsche, Bedürfnisse und Interessen der Kinder und Jugendlichen in den Prozess einfließen. Dies ist auch in der Haltung der Verwaltung, sowie der anderen beteiligten Dienststellen bspw. für Bau, Betrieb und Unterhalt, verankert. Für den gesamten Geschäftsbereich des Sozialreferats, dem wir angehören, gibt es den vom Stadtrat verabschiedeten Orientierungsrahmen, in dem auch explizit die Durchsetzung der Rechte von Kindern und Jugendlichen festgehalten ist.

Die Stadt Nürnberg hat das Selbstverständnis als aktive Kommune im Bereich der Kinder- und Jugendbeteiligung zu agieren und entsprechend wahrgenommen zu werden.

[Orientierungsrahmen 2016 \(nuernberg.de\)](https://www.nuernberg.de/orientierungsrahmen-2016)



Strukturelle Anbindung



Beziehungsarbeit



Meinungen Themen & Anliegen

“herauskitzeln”



Themen ernst nehmen und
weiterverfolgen ...





Jugend- & plattformgerechte Ansprache / Formate



- junge, medienaffine Jugendliche einbinden
- journalistische aber niedrigschwellig authentische Berichterstattung



Dialog Jugend & Politik





Du fragst Politik !!

Politik fragt Dich !!

direkte Kommunikation
(vorOrt Veranstaltungen)

indirekte Kommunikation
(Frage & Antwort Video)

Transparenz

politische
Entscheidungen zur
Trendsporthalle





Öffentlichkeitsarbeit



Das grüne Sofa als Symbol

“öffentliches Sprachrohr”



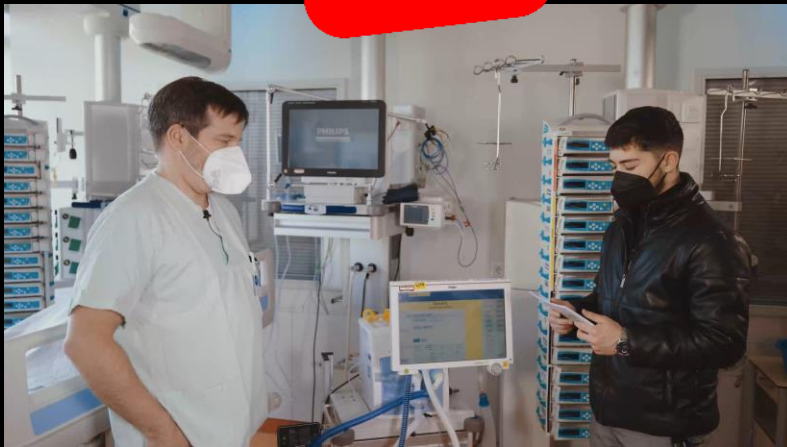
“Am Ball bleiben”

digitale Lebenswelten im
ständigen Wandel

- Feedback von Jugendlichen
- Mitgestaltung durch Jugendliche



Zusammenspiel unterschiedlicher Formate



Digitale Regionalität

Integrierte Stadtentwicklung



https://padlet.com/parabol/git24_laut

Beziehungsarbeit



https://padlet.com/parabol/git24_laut

Dialog Jugend & Politik



https://padlet.com/parabol/git24_laut

Öffentlichkeitsarbeit



https://padlet.com/parabol/git24_laut

Digitale Regionalität



https://padlet.com/parabol/git24_laut



https://padlet.com/parabol/git24_laut



https://padlet.com/parabol/git24_laut



https://padlet.com/parabol/git24_laut



https://padlet.com/parabol/git24_laut